

**Unité de Recherche sur les Maladies Infectieuses et Tropicales Emergentes (URMITE) Centre National de la Recherche Scientifique (CNRS) - Unité Mixte de Recherche (UMR) 6236 - Institut de Recherche pour le Développement (IRD) 198 ; Directeur: Pr. Didier Raoult
Laboratoire agréés pour le DES IPR : Pr Didier Raoult et Pr Jean-Marc Rolain**

▪ **Travaux de recherche proposés:**

–L'**URMITE** est une unité de recherche multidisciplinaire dédiée à l'étude des pathogènes émergents et ré-émergents. La cohérence de l'unité est thématique et aborde tous les aspects cliniques, épidémiologiques, écologiques, taxonomiques, diagnostiques et thérapeutiques des maladies étudiées et va de l'observation de la pathologie humaine à l'étude du génome, du transcriptome et du protéome de ces microorganismes.

<http://www.ifr48.com/spip.php?article9>

–L'URMITE est l'une des unités de la **fondation Infectiopôle Sud** qui rassemble des équipes scientifiques et médicales du pourtour méditerranéen du Sud de la France pour développer des projets démontrant une continuité entre recherche fondamentale, recherche clinique et soins innovants, au bénéfice de la santé de l'homme et du progrès médical. L'infectiopole sud va devenir l'IHU de Maladies Infectieuses retenu par l'état dans le cadre du programme Investissements d'avenir.

<http://www.infectioplesud.com/spip.php?article1>

–**Master 2 recherche:** la spécialité «**Maladies Transmissibles et Pathologies Tropicales**» fait partie de la mention de master «Pathologie Humaine ». **Centrée sur les maladies infectieuses et la microbiologie clinique**, elle a pour objectif de développer un enseignement intégré, centré autour de paradigmes infectieux afin de jeter les bases d'un approfondissement conceptuel des maladies infectieuses face aux enjeux représentés par l'émergence de nouvelles maladies infectieuses y compris le bioterrorisme, le renouveau de certaines autres et la résistance aux agents anti-infectieux; *Ecole Doctorale des Sciences de la Vie et de la Santé (EDSV).*

<http://www.timone.univ->

mrs.fr/medecine/enseignement/LMD/LMD_PATHOLHUM/lmd_patholhum_master2/BROUQUI/lmd_patholhum_master2_1.htm

- Participation possible aux gardes au sein de la Fédération de Bactériologie-Hygiène-Virologie, Pôle des Maladies Infectieuses et Tropicales Clinique et Biologique, AP-HM, CHU Timone

http://ifr48.timone.univ-mrs.fr/portail2/index.php?option=com_content&task=view&id=75

Les étapes de la découverte des maladies infectieuses émergentes au sein de l'Unité de Recherche sur les Maladies Infectieuses et Tropicales Emergentes (URMITE)

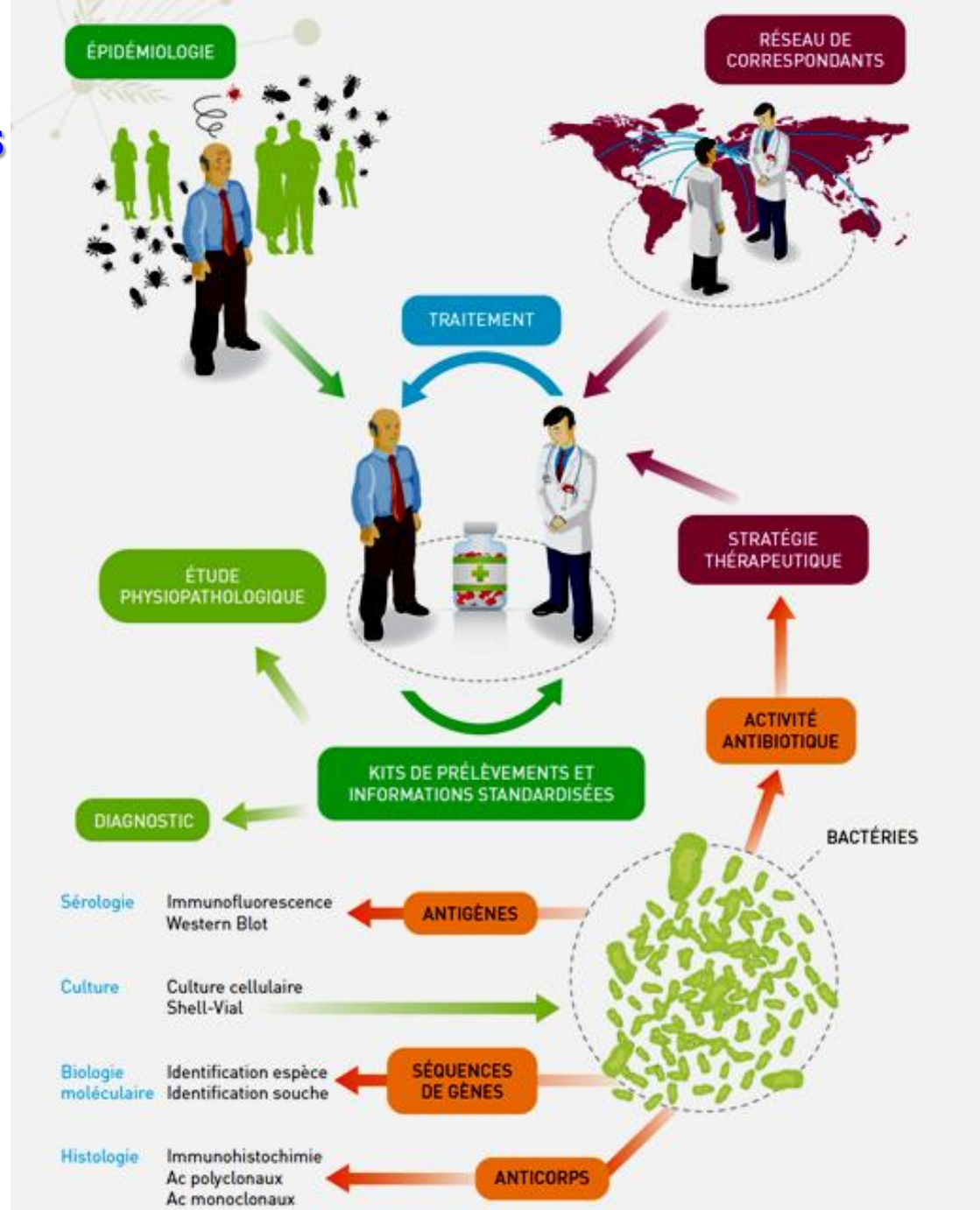


Plate-formes technologiques de haut niveau